



— Menu de soins —

Treatment menu

Bienvenue au Spa Le Belmont,

une invitation à la sérénité au cœur de la Touraine et des Châteaux de la Loire.

Dans une atmosphère douce et raffinée où le temps semble suspendu, nous vous invitons à découvrir notre collection de soins visage et corps haut de gamme pour un moment d'exception. Invitez vos sens à découvrir les bienfaits de la marque SOTHYS alliant technicité, résultat et détente absolue. Prolongez ce moment de bien-être en dégustant une boisson chaude en toute quiétude dans notre verrière donnant sur notre paisible parc.

SOTHYS PARIS.

Sothys, c'est depuis 1966 une entreprise familiale et française qui transmet une certaine tradition du luxe sans ostentation.

Au-delà des formules, Sothys s'attache depuis l'origine à développer des protocoles uniques qui mêlent sensorialité, efficacité et approche personnalisée du soin transformant chaque rendez-vous en une parenthèse de bien-être pour le corps et l'esprit. Un art qui fait toute la différence.

Welcome to Spa le Belmont,

an invitation to serenity in the heart of Touraine and the Château of the Loire.

In a soft and polished atmosphere where time seems postponed, we invite you to discover our collection of high-end face and body treatments for an exceptional moment. Invite your sensations to discover the benefits of the brand SOTHYS, bring together technicality, results and certain enjoyment. Extend this moment of well-being by enjoying a hot drink in harmony in our glass roof overlooking our quiet park.

SOTHYS PARIS.

Since 1966, Sothys has been a family and French company and has passed down a certain tradition of unreserved luxury.

In addition to its formulas, Sothys has always been invested in developing unique rituals that combine sensoriality, efficiency and a personalised approach to treatment, in order to make every visit a haven of well-being that nurtures both the body and the mind. An art that sets Sothys apart.

SOMMAIRE / SUMMARY

SECRETS DE SOTHYS.....p.3

VISAGE / FACEp.4

CORPS / BODYp.6

HOMME / MEN.....p.9

COMMENT APPRECIER LE SPA ? / HOW TO APPRECIATE THE SPAp.11

LE SOIN EXCELLENCE SECRETS DE SOTHYS.

Le Soin excellence Secrets de Sothys® conjugue avec élégance et raffinement les ingrédients d'un soin unique par excellence, une parenthèse de bien-être inoubliable.

Un soin corps en 3 temps : après un prélude d'éveil, un granité de gommage sublime votre corps puis un modelage nourrissant vous transporte dans une relaxation profonde.

Un soin visage en 8 étapes associant démaquillage sensation, gommage ultra efficace, modelages d'exception, masques haute performance, lissage final effet glaçon et remise en beauté sublimatrice.



RITUEL VISAGE ET CORPS
FACE AND BODY RITUAL

SH	⌚ 2'30	240 €
DW		

RITUEL VISAGE SEUL
FACE RITUAL ALONE

S	⌚ 1'30	155 €
D		

RITUEL CORPS SEUL
BODY RITUAL ALONE

SH	⌚ 0'50	105 €
DW		

S : SEC / D : DRY
H : HUMIDE / W : WET

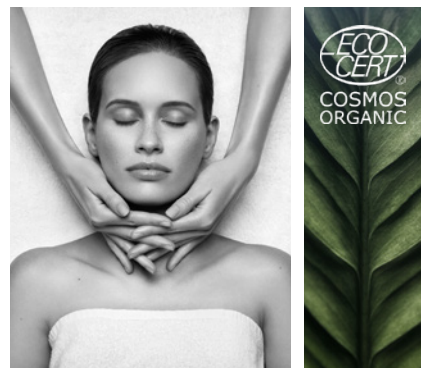


SOTHYS ORGANICS®

La haute efficacité biologique.

SOTHYS ORGANICS®

Ultimate organic performance.



SOIN ÉCLAT-FRAÎCHEUR CERTIFIÉ BIOLOGIQUE

Ce soin à la senteur fraîche réveille la peau et lui donne un coup d'éclat instantané. Plongez au coeur de la nature grâce à une musique originale et profitez d'un moment de relaxation profonde pendant 30 minutes.

ORGANIC CERTIFIED RADIANCE TREATMENT

This treatment with a fresh scent awakens the skin and gives it instant radiance. Dive into the heart of nature accompanied by unique music and enjoy a moment of deep relaxation for 30 minutes.

⌚0'25 65 €

SATISFACTION.

100%

SOUPLESSE, CONFORT, ÉCLAT*
SUPPLENESS, COMFORT, RADIANCE*

MESURES INSTRUMENTALES
INSTRUMENTAL MEASUREMENTS.

22%

PEAU PLUS LUMINEUSE**
SKIN IS MORE LUMINOUS**

AUTO-SCORAGE.
SELF-SCORING.

2X MOINS
DE STRESS***
LESS STRESS AFTER
THE TREATMENT***



LES TRAITEMENTS INTENSIFS.

Expérience sensorielle unique pour une efficacité ciblée : l'excellence du soin en cabine.

INTENSIVE TREATMENTS.

Unique sensorial experience and targeted efficiency: the excellence of professional facial treatments.



TRAITEMENT INTENSIF DÉPOLLUANT ÉNERGISANT DETOX ENERGIE™

Un soin détox pour donner un nouveau souffle à la peau et l'aider à se défendre en toutes circonstances contre les méfaits du stress environnemental qui peuvent accélérer le vieillissement cutané.

DEPOLLUTING ENERGIZING INTENSIVE TREATMENT DETOX ENERGIE™

A treatment to treat the skin to a burst of energy and help it to defend itself in any situation against the harmful effects of environmental stress, which can accelerate skin ageing.

⌚1'20 145 €



TRAITEMENT INTENSIF HYDRATATION 4*

La réponse hydratation absolue en 6 étapes pour désaltérer, hydrater et repulper la peau, lui donner ainsi une nouvelle jeunesse. Ce traitement haute performance associe 4 sources d'acides hyaluronique et 2 soins actifs brevetés SOTHYS

HYDRATING INTENSIVE TREATMENT 4*

The absolute hydration solution with 6 stages to quench, hydrate and plump the skin, renewing its youthfulness. This high-performance treatment combines 4 sources of hyaluronic acid with 2 patented Sothys active ingredients derived from Sothys Advanced research.

⌚1'20 145 €



TRAITEMENT INTENSIF JEUNESSE

βP3. TRI-COMPLEX™ SAFRAN-SOPHORA-PEPTIDES*

Au travers de 5 étapes clés et pas moins de 8 formules spécifiques, vivez l'efficacité jeunesse Sothys associée à 1h15 de relaxation et de prise en charge experte pour une peau visiblement plus jeune.

YOUTH INTENSIVE TREATMENT

βP3. TRI-COMPLEX™ SAFFRON-SOPHORA-PEPTIDES*

Through five steps, and no fewer than eight specific formulas, experience Sothys youth effectiveness, as well as 1 hour 15 minutes of relaxation and expert treatment, for visibly younger skin.

⌚1'20 165 €

LES SOINS SIGNATURE.

Vivez l'expérience unique du soin signature selon Sothys.



HANAKASUMI™

FLEUR DE CERISIER & LOTUS

Un protocole unique d'inspiration japonaise : gommage aux gants, modelage de tout le corps et modelage des pieds dans un rituel ressourçant et nourrissant aux notes aériennes.

HANAKASUMI™

CHERRY BLOSSOM & LOTUS

A unique protocol of Japanese inspiration: peeling with exfoliating gloves, relaxing modelling of the entire body and specific modelling of the feet in this nourishing, delicately perfumed ritual.

⌚ 0,50 | 105 €

SIGNATURE TREATMENTS.

Enjoy the unique experience of a Sothys signature treatment.

LES SOINS 100% SUR-MESURE.

Modelages et gommages à combiner et à personnaliser avec le parfum de votre choix parmi 5 évasions sensorielles.

100% CUSTOMIZED BODY TREATMENTS.

Modelling and scrubs to be combined and customized with the fragrance of your choice from 5 sensory escapes.

GOMMAGE SUCRE ET SEL 100% SUR-MESURE

Gommage tonifiant associant sels marins et sucres. Une exfoliation sucrée-salée pour une peau veloutée.

100% CUSTOMIZED SUGAR AND SALT SCRUB

Tonic exfoliation combining sea salts and sugars. Sweet-salty exfoliation for velvety skin.

⌚ 0'25 | 65 €

MODELAGE RELAXANT 100% SUR-MESURE

4 textures de modelage au choix : huile nourrissante, crème douce & onctueuse, cire fondante et beurre de karité. 4 fragrances au choix.

100% CUSTOMIZED RELAXING MODELLING

4 textures of modelling to choose: nourishing oil, soft unctuous cream, melting wax or shea butter. 4 fragrance to choose.

⌚ 0'25 | 65 €
⌚ 0'50 | 105 €



Citron & petitgrain
Lemon & petitgrain



Fleur d'oranger & bois de cèdre
Orange blossom & cedar wood



Cannelle & gingembre
Cinnamon & ginger



Sothys Homme



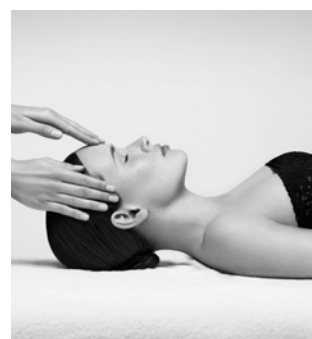
Soin saisonnier
Seasonal treatment

LE SOIN SAISONNIER.

ÉDITION LIMITÉE

Un concept inédit alliant chronobiologie et gourmandise pour révéler l'éclat de la peau à chaque saison.

Un véritable bol d'oxygène associé à un cocktail de minéraux pour booster les défenses avant l'hiver et à un cocktail de vitamines pour la revitaliser à l'approche de la belle saison.



SOIN SAISONNIER VISAGE *Printemps-Été / Automne-Hiver*

Pour révéler l'éclat de la peau à chaque saison.

FACE SEASONAL TREATMENT *Spring-summer/Autumn-Winter*

To reveal the skin's radiance, season by season.

⌚ 0'50 105 €



SOIN SAISONNIER CORPS

A découvrir à travers les soins 100% sur-mesure p.9.

BODY SEASONAL TREATMENT

To discover through the 100% customized body treatments p.9.

⌚ 0'50 105 €

SEASONAL TREATMENT.

LIMITED EDITION

An original concept combining chronobiology and delicious flavours to reveal the skin's radiance, season by season.

A dose of oxygen associated with a cocktail of minerals to boost the skin's defence system before winter and with a cocktail of vitamins to revitalise it before summer.

HOMME.

Sothys prend aussi soin des hommes et propose un soin spécifique visage et un soin spécifique corps ainsi que l'ensemble de sa carte au masculin

MEN.

Sothys also takes care of men and proposes a specific face treatment and a specific body treatment so as its entire treatment menu for men.

VISAGE / FACE



SOIN FONDAMENTAL / HOMME

Nettoyage haute précision, masque sur-mesure, modelage relaxant et sérum anti-âge spécifique homme pour une peau plus résistante et une mine impeccable.

FUNDAMENTAL / MEN TREATMENT

High precision cleanser, customized mask, relaxing modelling movements and a specific age-defying face serum, for a more resilient and impeccable skin.

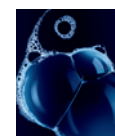
⌚ 0'50 105 €



TRAITEMENT INTENSIF DÉPOLLUANT ÉNERGISANT DETOX ENERGIE™

DEPOLLUTING ENERGIZING INTENSIVE TREATMENT DETOX ENERGIE™

⌚ 1'20 145 €



TRAITEMENT INTENSIF HYDRATANT HYDRA^{3HA}. HYALURONIC ACID™ À L'EXTRAIT DE BOLET 1055

HYDRATING INTENSIVE TREATMENT HYDRA^{3HA}. HYALURONIC ACID™ WITH 1055 BOLETUS EXTRACT

⌚ 1'20 145 €



TRAITEMENT INTENSIF JEUNESSE βP3. TRI-COMPLEX™ SAFRAN-SOPHORA-PEPTIDES*

YOUTH INTENSIVE TREATMENT βP3. TRI-COMPLEX™ SAFFRON-SOPHORA-PEPTIDES*

⌚ 1'20 150 €

CORPS / BODY



MODELAGE RELAXANT 100% SUR-MESURE

4 textures de modelage au choix : huile nourrissante, crème douce & onctueuse, cire fondante et beurre de karité. 5 fragrances au choix.

⌚ 0'25 65 €

100% CUSTOMIZED RELAXING MODELLING

4 textures of modelling to choose: nourishing oil, soft unctuous cream, melting wax or shea butter. 5 fragrance to choose.

⌚ 0'50 105 €

COMMENT APPRECIER LE SPA LE BELMONT ?

ESPACE BIEN ETRE
OUVERT TOUS LES JOURS DE 7H00 A 21H00

ARRIVEE AU SPA

Le passage par le pédiluve et la douche est obligatoire. Pour les soins, nous vous invitons à vous présenter 10 minutes avant l'heure de votre rendez-vous. Cela vous permettra de vous changer en toute tranquillité et de profiter des équipements du Spa avant votre soin. Tout retard entraînera une diminution de la durée du soin sans qu'aucune réduction de prix ne soit appliquée.

VESTIAIRES

Pour votre confort, des vestiaires sont à votre disposition.

TENUE VESTIMENTAIRE

Dans un souci de confort, les clients de l'hôtel sont autorisés à se rendre au Spa en peignoir. Pour les soins, des sous-vêtements jetables sont à votre disposition. En cas d'oubli de votre maillot de bain, nous en vendons à la réception du Château Belmont. Les shorts de bain sont interdits. Pour la salle de fitness, le port de chaussures de sport est obligatoire. Ni tong, ni chaussons ne seront acceptés.

SOINS

Tous nos soins de bien-être et d'esthétique sont effectués par des praticiennes diplômées SOTHYS. La durée indiquée pour nos soins comprend un temps d'habillage et de déshabillage. Nos soins ne sont pas accessibles pour les mineurs. Nous vous remercions de nous faire part de toute information utile concernant votre état de santé, allergies ou blessures au moment de la réservation. Avant votre venue, nous vous invitons à contrôler avec votre médecin votre capacité à utiliser toutes nos infrastructures sans danger pour votre santé. Lors de la réservation, sachez que certains soins individuels sont strictement interdits aux femmes enceintes. Veuillez noter que le montant des soins sera intégralement dû pour toute modification ou annulation de votre réservation moins de 48 heures avant votre rendez-vous.

HOW TO APPRECIATE THE BELMONT SPA?

WELLNESS AREA OPENS EVERY DAY
FROM 7:00 AM TO 9:00 PM

ARRIVAL AT THE SPA

The passage through the footbath and the shower is obligatory.

For treatments, we invite you to arrive 10 minutes before your appointment. This will allow you to change quietly and to take advantage of the equipment in the spa before your treatment. Any delay will consequences a reduction in the duration of the treatment and there is no reduction will be applied on the price.

CHANGING ROOM

For your comfort, changing rooms are at your disposal.

CLOTHING

For your comfort, our hotel guests are allowed go to Spa with their bathrobe. For cares, not reusable underwear is available for free. In case you forget your swimsuit, we sell it at the reception of Château Belmont, swimming shorts are forbidden.

CARES

All of our well-being and aesthetic treatments are carried out by SOTHYS certified practitioners. The duration indicated for our cares includes dressing and undressing time. Our cares are not accessible to minors. We thank you for providing us with any useful information regarding your state of health, allergies or injuries at the time of booking. Before your arrival, we invite you to check with your doctor your ability to use all our infrastructures without endangering your health. When booking, be aware that certain individual treatments are strictly prohibited for pregnant women. Please note that the cost of cares will be due in full for any modification or cancellation of your reservation less than 48 hours before your appointment.

PISCINE

La piscine se trouve au sein de notre espace bien-être, cet espace est strictement réservé aux clients de l'hôtel et ceux ayant une offre y incluant l'accès. Les enfants âgés de moins de 16 ans doivent être accompagnés de leurs parents ou d'un adulte responsable. Des serviettes et chaussons sont à votre disposition à la réception. Les peignoirs se trouvent dans votre chambre.

RESPECT DES LIEUX

Le Spa est un lieu de calme et de relaxation. Afin de respecter la tranquillité de tous, nous vous demandons de bien vouloir mettre en silencieux vos téléphones portables et autres appareils électroniques. Nous vous demandons également de surveiller vos enfants lors de leur présence dans l'espace bien-être et veuillez à leur faire respecter la quiétude des lieux (plongeurs interdits).

PERTE OU DETERIORATION D'OBJETS PERSONNELS

Nous déclinons toute responsabilité en cas de perte, ou de détérioration d'objets personnels. Nous vous recommandons de conserver tous vos objets de valeur soit dans les casiers à clés situés dans les vestiaires, soit dans le coffre fort de votre chambre si vous résidez parmi nous.

OFFRES SPA

Pour tout complément d'information sur nos forfaits Spa Le Belmont, nous vous remercions de contacter la réception du Château Belmont au 02 47 46 65 00. Nous vous conseillons vivement de réserver vos soins à l'avance pour vous assurer que l'horaire et les prestations sélectionnées sont disponibles. Tous nos soins incluent un accès à l'espace bien-être.

BONS CADEAUX

Faites plaisir en offrant un moment de détente absolue au Spa Le Belmont, un cadeau idéal en toutes occasions ! Les bons cadeaux sont en vente à la réception et sont valables pendant une durée d'un an.

BOUTIQUE DU SPA

Afin de prolonger votre expérience, un espace boutique est à votre disposition à la réception du Spa.

SWIMMING POOL

The swimming pool is situated in our wellness area, this area is strictly reserved for hotel guests and those with an offer including access. Children under the age of 16 years must be accompanied by their parents or an adult person. Towels are available at reception and bathrobes are in your room

RESPECT FOR PLACES

The Spa is a place of calm and relaxation. In order to respect everyone's tranquility, we kindly ask you to use a silent mode for your phones and other electronic devices. We also ask you to watch your children when they are in the wellness area and please make them respect the tranquility of the place (diving prohibited).

LOSS OR DAMAGE TO PERSONAL OBJECTS

We decline all responsibility in the event of loss or damage to personal items. We recommend that you keep all your valuables either in the key lockers located in the cloakrooms or in your room safe if you are staying with us.

SPA OFFERS

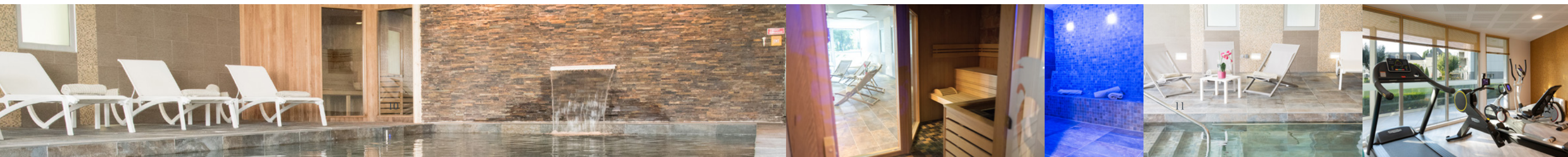
For any further information on our Spa Le Belmont packages, please contact the reception of Château Belmont on 02 47 46 65 00. We strongly recommend that you book your treatments in advance to ensure that the schedule and selected services are available. All our treatments include access to the wellness area.

GIFT VOUCHERS

Treat your loved ones by offering a moment of absolute relaxation at Spa Le Belmont, an ideal gift for all occasions! Gift vouchers are on sale at reception and are valid for a period of one year.

SPA SHOP

To extend your experience, a boutique area is available at the reception of the Spa.



 **SOTHYS**
PARIS

Le SPA Belmont

Adresse : 57 Rue Groison - 37100 Tours

Téléphone : +33 (0)2 47 46 65 00

Horaires d'ouverture

De 7h à 21h, 7j/7j
(fermé les jeudis
de 9h à 12h30)

Opening hours

· 7am to 9pm, 7 days a week
(closed on thursdays from
9am to 12:30pm)



«Libre à chacun de trouver ici le calme et la paix dont il a besoin,
merci de respecter la quiétude des lieux
que vous trouverez en entrant au Spa»

*«The spa is a peacefull area for whoever may enter.
Please respect the quietness and privacy of others
by speaking softly throughout the spa»*

Suivez-nous sur / *Follow us on:*



@chateaubelmont

www.chateaubelmont.com